



COFFRET DAGUE

© MOUSTAGUA



COFFRET DAGUE

© MOUSTAGUA

Matériel nécessaire :

- Papier ordinaire ou satiné (ou tout autre)
- Ciseaux
- Cutter
- Colle liquide en tube
- Un peu de patience...

Notice d'assemblage :

	----- Plis montagne (pointillets) ● Faire un pli en montagne.	 Les points de colle (points colorés) montrent où appliquer la colle.
	----- Plis vallée (tirets points tirets) ● Faire un pli en vallée.	
	———— Ligne de découpe (ligne pleine) ● Couper le long de la ligne.	
	———— Ligne d'entaille (ligne pleine) ● Couper le long de la ligne.	
		 ● Point de colle (point rouge) Coller les parties avec le même numéro ensemble.
		 ● Point de colle (point vert) Coller dans la même partie.
		 ● Point de colle (point bleu) Coller à l'arrière de l'autre partie.

IMPORTANT : Lors de l'impression de ce PDF, vérifier que l'option « mise à l'échelle » est bien réglée sur « aucune » dans la page d'impression du document.

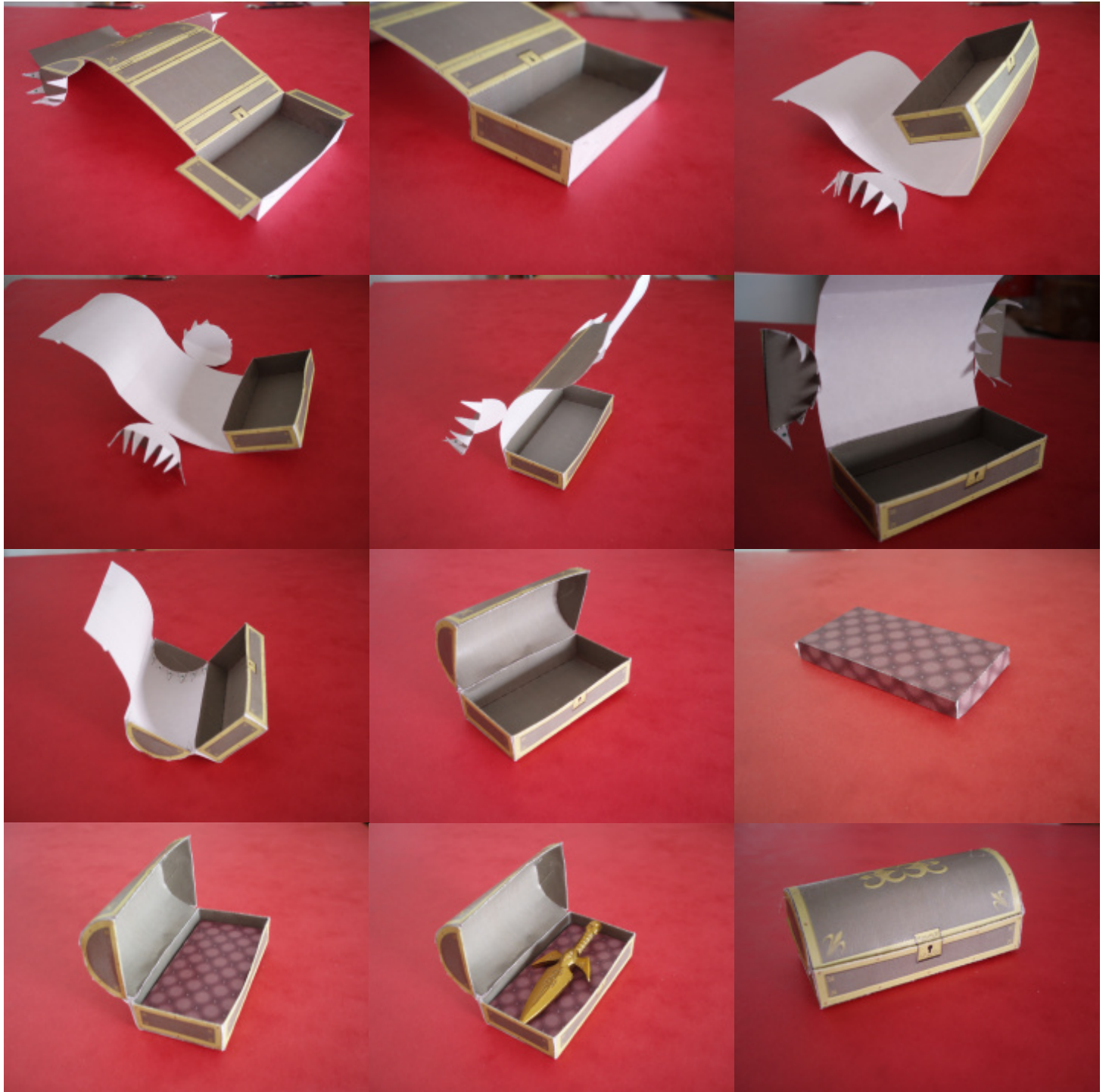
Deux versions de ce coffret sont disponibles dans ce PDF : la version des OAU et une version en acajou que personnellement je préfère. Pour faire la version oau il vous suffit d'imprimer uniquement la page 4 de ce document et la page 5 pour la version acajou.

Le coffret se replis sur lui même. Coller les triangles de collage sur l'arrière des parois du coffret.

Ensuite, chaque face se colle au verso des parois intérieures du coffret.

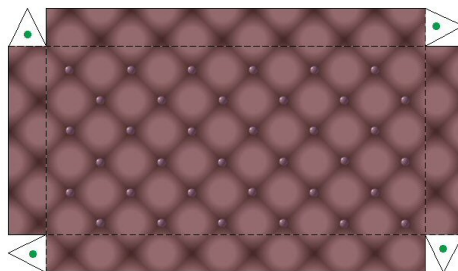
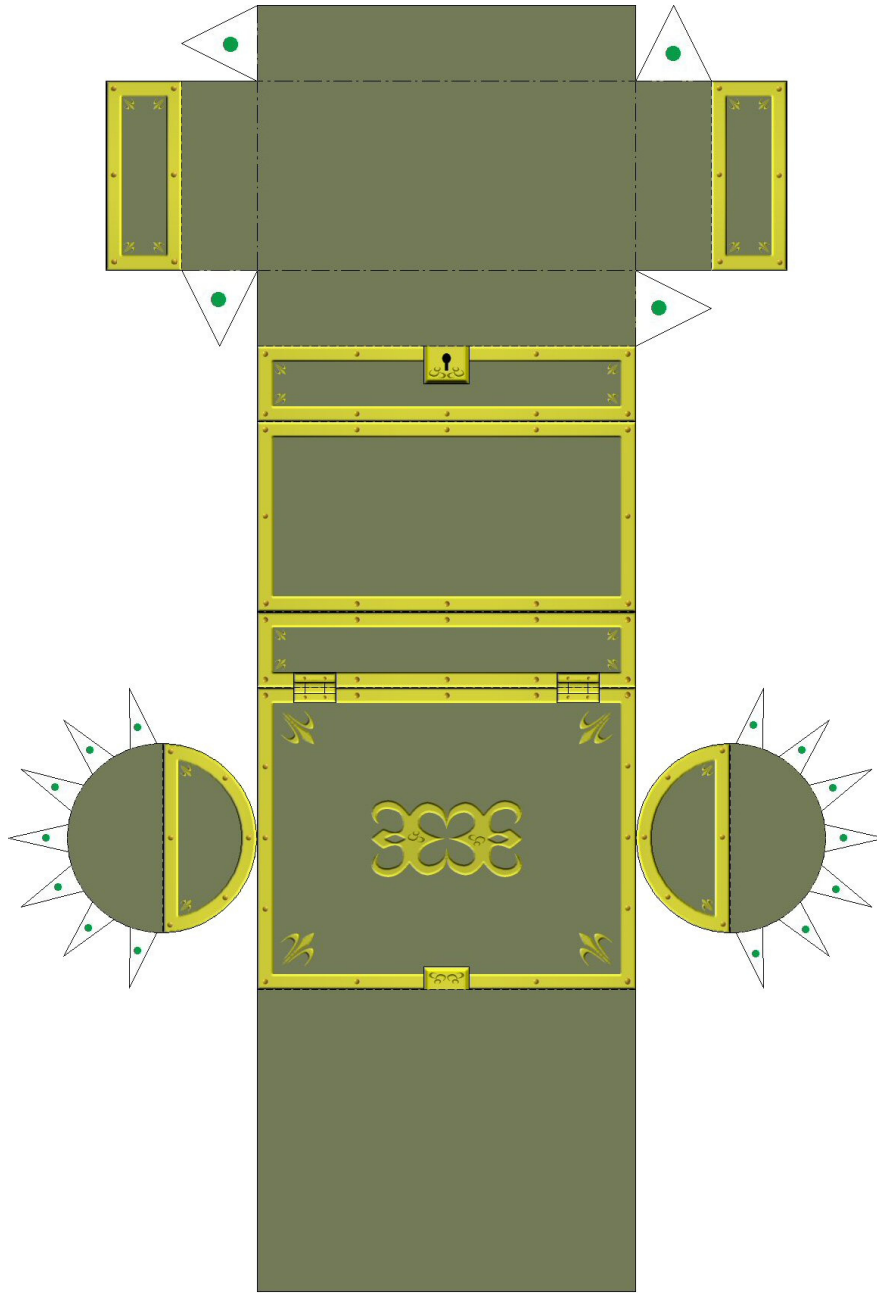
Pour le couvercle, plier en deux et les coller les deux cotes, coller ensuite les petits triangles au dos du dessus du couvercle pour lui donner sa forme arrondie, puis coller par dessus l'intérieur du couvercle. Et enfin, insérer dans le fond du coffret le capitonnage.

Voici toutes ces phases en images :



Pour pouvoir le fermer, pratiquer une petite incision dans les coins supérieurs de l'avant du coffret où il y a la serrure et fermer le couvercle en l'insérant dans ces incisions.

VERSION DESSIN ANIME



VERSION ACAJOU

